

1^{ER} DEGRÉ

inherent 

Le ~~rapport~~ magazine
RSE d'inherent

D O S S I E R

LA UN
CHANTIER

TOUR D'HORIZON
**MOINS DE
CARBONE,
AUTANT DE PUISSANCE**
Comment nos Datacenters innovent
pour l'environnement sans ralentir !

RSE À
CO-
CONSTRUIRE

LA MINUTE
PHILO

Peut-on éteindre un feu de forêt
avec un dé à coudre d'eau ? Spoiler :
Non. Mais c'est un bon début.

Envie de sauver la planète
pendant la pause café ?
Nous aussi !

RENCONTRE AVEC ...
THIBAUT LANFRANCONI,
CHEF D'ÉQUIPE LOGISTIQUE
À NANTERRE

Économie circulaire :
et si on tournait en rond ?
Attention, c'est plus
malin que ça en a l'air.

Sommaire

ÉDITO ZÉRO BLABLA	3	PANORAMA ENGAGEMENTS COLLABS	18
COUVERNANCE	4	PUB : LA FORMATION	22
MÉTÉO	6	LA MINUTE PHILO	23
PUB : LES ODD	7	TABLEAU D'HONNEUR	24
COUP DE COEUR DE LA RÉDAC	8	DOSSIER : LES DATACENTERS	26
BANDE DESSINÉE	9	ZOOM SUR LES ACHATS	28
DOSSIER : CHANTIERS PARTICIPATIFS	10	DES SERVICES DURABLES	29
COURRIERS DU CŒUR	13	LA FRESQUE DU CLIMAT	30
INTERVIEW DE TERRAIN	14	LES 10 COMMANDEMENTS	31
DÉCRYPTAGE	16	LA CHRONIQUE DU FUTUR	32
JEUX	17	ANNEXES	33
		QUIZZ	35

On se souvient tous de son premier rapport

À l'heure de notre premier rapport RSE, on fait le bilan, calmement... Les 2 dernières années ont marqué les esprits, tous les éléments y sont passés : incendies records, sécheresses, rafales de vent à plus de 225 km/h, la Méditerranée à plus de 30°... La planète chauffe et sur les 12 derniers mois, l'augmentation de la température mondiale a déjà dépassé les 1,5°C. Adieu les accords de Paris.

Et si ces catastrophes nous réveillaient ? Mieux, et si le numérique aidait à contrer la crise climatique ? Faire de la RSE dans le numérique, c'est vouloir ralentir un TGV lancé à pleine vitesse. Le numérique est partout : sans lui, pas d'électricité, de banque, de musique, de voiture, de médecine...

Le secteur avance en définissant des méthodes pour compter le carbone. Regarder une vidéo de chat, c'est quelques grammes de CO2, changer de smartphone, c'est environ 100 kg. La solution ? Prolonger la durée de vie des équipements : réparer, réemployer et recycler.

En fait, le vrai sujet c'est l'épuisement des ressources naturelles. La demande de cobalt, de cuivre, de lithium explose. On ne nous a pas appris à compter ce qui compte. On part de loin, très loin. En 1828, Jean-Baptiste Say, à qui l'on doit la loi de l'offre et de la demande, disait que les ressources naturelles sont inépuisables... Ben voyons. Merci JB.

Les scientifiques recommandent de réduire nos émissions de 5% par an. Pas simple dans le numérique... Et c'était sans compter sur l'arrivée de l'IA qui fait déjà exploser les impacts matières et CO2e. Si seulement on pouvait tirer la sonnette d'alarme et ralentir le train...

Et si demain, il nous fallait choisir entre électricité, trains, scanners médicaux, robots, écrans et smartphones ? Le techno discernement, la low tech, la sobriété sont des gros mots qui ne prennent pas assez de place dans le débat public.

Pour répondre à la demande du marché, nous devons croître et investir, mais comment le faire de façon durable ? La raison d'être du groupe inherent est d'être engagé pour un numérique performant et responsable au service des territoires et de ses entreprises. La raison pour laquelle j'écris cet édito est que nous avons besoin de vous, collaborateurs, fournisseurs, clients, acteurs de l'écosystème. Faisons preuve de techno discernement, questionnons nos usages, revoyons nos priorités et adaptons nos imaginaires pour que notre société ne devienne pas artificiellement intelligente.

Ce premier rapport RSE fait le bilan de nos modestes contributions et initiatives face aux problèmes climatiques tout en essayant d'embarquer les collaborateurs dans la démarche. Nos actions sont imparfaites. Il nous reste beaucoup à apprendre et à progresser. Nous espérons que ce rapport, différent et engagé, vous donnera envie de le lire et d'agir.

ARNAUD CLÉMENT
DIRECTEUR RSE DU GROUPE INHERENT

On se tire le portrait !

Narcissiques, nous ? Pas du tout ! Si nous avons choisi de nous tirer le portrait, c'est pour mieux vous faire connaître notre groupe, ses valeurs, ses ambitions et ses engagements. C'est aussi parce que nous sommes fiers d'avoir fait de la RSE le critère clé de notre réussite et de celle de nos clients.

Le groupe inherent est né de la convergence de trois marques opérationnelles : adista, expert télécoms, cloud et cybersécurité, unyc, spécialiste de la vente indirecte de services télécoms et hébergement, cyberprotect dédiée aux services de cybersécurité. Intrinsèquement liées par leurs infrastructures, leurs métiers et leurs valeurs, toutes trois partagent une même ambition pour leurs quelques 50 000 clients : effacer la complexité technique de la gestion de leurs systèmes d'information et repousser les limites de l'innovation pour leur garantir à tout moment une disponibilité et une sécurité optimales leur permettant de se concentrer sur leur cœur de métier.

La RSE est de toutes nos ambitions

Mais la maîtrise technologique n'a, pour nous, de sens que si elle engendre des progrès significatifs pour réduire l'empreinte laissée par les entreprises, tant d'un point de vue écologique qu'humain. C'est notre raison d'être : nous engager pour un numérique performant et responsable au service de la réussite des territoires et de leurs entreprises. C'est pourquoi la RSE irrigue chacun de nos axes stratégiques : cultiver l'énergie de nos collaborateurs et collaboratrices, guider nos clients vers une croissance responsable et durable, créer des liens utiles pour les territoires, alléger l'empreinte environnementale du numérique... Porté par nos valeurs : simplifier, innover, esprit d'équipe, écouter et obsession client, et par la responsabilité que nous confère aujourd'hui notre place de 1^{er} opérateur alternatif B2B sur le marché français des télécoms, du cloud et de la cybersécurité, notre groupe entend ainsi s'imposer comme le chef de file de la RSE dans le monde de l'IT.

En tant qu'acteur majeur du numérique français, nous sommes conscients de notre impact dans les territoires et de notre responsabilité. Chez inherent, nous cultivons la proximité, la co-construction et une croissance partagée et responsable. Nos clients, notre écosystème, nos territoires, nous font grandir, comme nous les faisons grandir. C'est main dans la main que nous répondons ensemble, aux défis environnementaux et sociétaux auxquels nous faisons face aujourd'hui.

PIERRE-JEAN BEYLIER
PRÉSIDENT DU GROUPE INHERENT



THOMAS BIDOIRE
Directeur financier



GRÉGORY QUÉRÉ
Directeur des systèmes d'information



PIERRE PFISTER
Directeur général en charge des opérations



ARNAUD CLÉMENT
Directeur RSE



ALEXIA AMAND
Directrice des ressources humaines



SANDRINE BAJOLET
Directrice marketing et communication



ADISTA (VENTE DIRECTE)
JULIEN PIOLIN
Directeur général



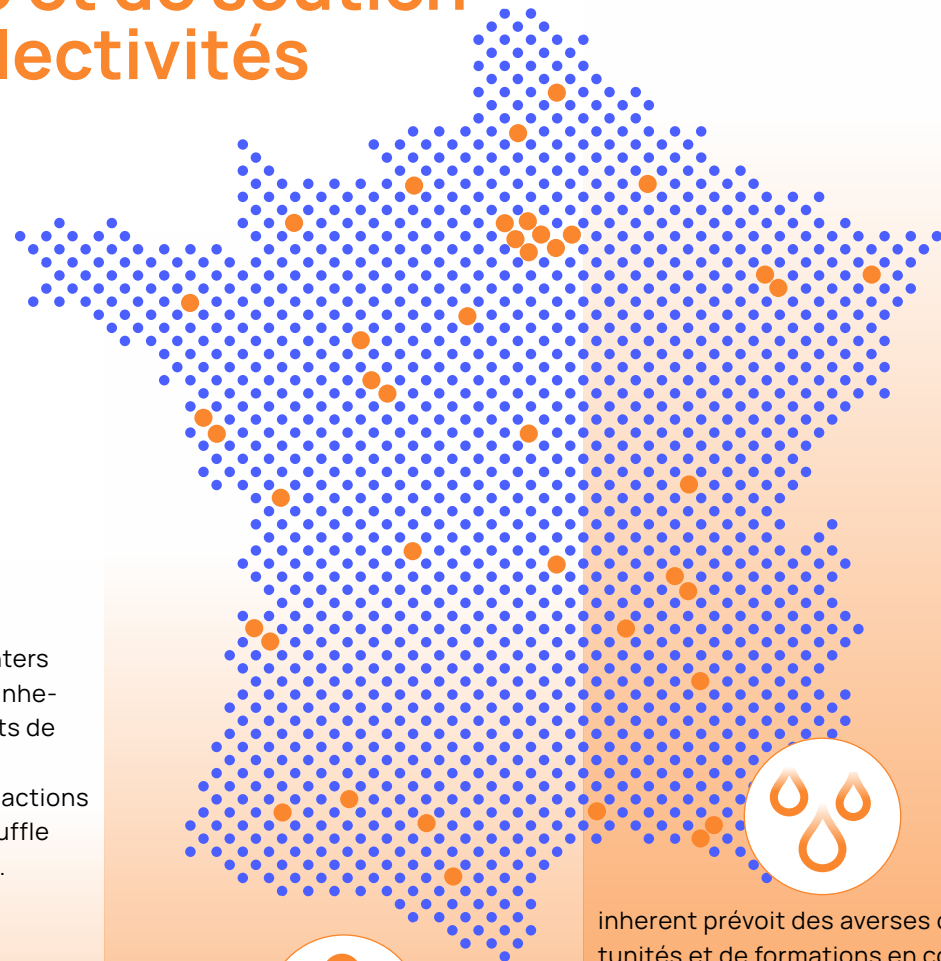
UNYC (VENTE INDIRECTE)
DAMIEN WATINE
Directeur général délégué



CYBERPROTECT (CYBERSÉCURITÉ)
JULIEN JACQUEL
Directeur général

Prévisions

en matière de développement durable et de soutien aux collectivités



Avec 40 agences et 14 Datacenters répartis dans tout l'hexagone, inherent balaie le pays de forts vents de soutien aux collectivités. De Strasbourg à Toulouse, nos actions se font sentir, apportant un souffle nouveau aux initiatives locales.

Avis de tempête ; des rafales de collaborations sont à prévoir ! 400 partenaires de proximité sur l'ensemble du territoire se mobilisent avec inherent services pour déployer et maintenir nos solutions. Une bonne raison de consommer local et de saison. À l'international, 60 prestataires s'engagent pour les projets de nos clients. Une véritable tempête de partenariats favorisant la proximité.

Des conditions au beau fixe pour un développement durable et social de nos territoires. inherent contribue au développement des entreprises en privilégiant des fournisseurs de proximité et s'implique avec des associations sportives, technologiques et caritatives.

inherent prévoit des averses d'opportunités et de formations en collaboration avec les ESAT (Établissements ou Services d'Aide par le Travail), France Travail et diverses écoles. Nous investissons pour créer un marché du travail dynamique et inclusif.

Un climat très propice à la réduction de la fracture numérique. Notre engagement dans les territoires en faveur des réseaux locaux souffle des vents favorables à l'accessibilité à des technologies de pointe, pour tous, partout.

POUR SAUVER LA PLANÈTE ON N'A PAS DE PLAN B MAIS ON A LES ODD !

À moins d'avoir vécu dans une grotte ces dernières années, ce qui, si on ne fait rien contre le dérèglement climatique, nous pend d'ailleurs peut-être tous au nez, vous avez forcément entendu parler des ODD : ces 17 Objectifs de Développement Durable établis par les Nations Unies en 2015 pour assurer la paix et la prospérité pour les peuples et la planète à l'horizon 2030.

Chez inherent, pour la grotte, on n'est pas très très chauds, alors ces objectifs on les a fait nôtres. On vous épargne la liste complète de nos actions mais en voici quelques-unes.

Voici une liste d'actions mises en place par le groupe inherent pour suivre ces objectifs fixés par l'ONU

OBJECTIF N°3 Bonne santé et bien être
Congés sociétaux
Parcours collaborateurs
Aménagement de nos agences

OBJECTIF N°7 Énergie propre et d'un coût abordable
Contrats d'énergie verte pour tous nos Datacenters
Investissements dans les systèmes de refroidissement pour améliorer notre performance énergétique
Utilisation d'un système de management de l'énergie

OBJECTIF N°10 Inégalités réduites
Mise en place des mesures pour lutter contre les discriminations
Promotion de la diversité et l'égalité des chances
Partenariats avec des Établissements et Services d'Aide par le Travail pour le tri des déchets, par exemple
Démarche pérenne autour de l'égalité professionnelle

OBJECTIF N°11 Villes et communautés durables
Promotion des mobilités douces
Implantation de nos 40 agences partout en France
Promotion des circuits courts et des fournisseurs locaux

OBJECTIF N°17 Partenariat pour la réalisation des objectifs
Signature de la Charte de l'Institut du Numérique Responsable
Signature de la Charte de la Diversité
Obtention de la médaille d'or du label EcoVadis
Coopération avec l'ADEME dans le cadre de travaux sur l'analyse de cycle de vie
Réalisation d'une BD sur le numérique responsable



Quand le numérique devient héroïque

Changer le monde un octet à la fois, c'est toute une aventure ! Découvrez comment **notre fonds de dotation** transforme l'engagement en actions concrètes pour un avenir numérique désirable.



Nous l'avons vu, le numérique est partout, jusque dans les brosses à dents ou les miroirs que l'on ose appeler "miroir intelligent"...

Bonjour l'image de la société ! Chez inherent nous cherchons la formule magique : "miroir mon beau miroir, dis-moi comme le numérique peut résoudre la crise climatique ?"

C'est tout l'objet de notre fonds de dotation, avec pour mission de soutenir des projets d'intérêt général qui résonnent avec nos valeurs. Nous avons 3 piliers : Le green IT pour sensibiliser aux impacts du numérique et à la sobriété, l'IT for Green pour promouvoir un numérique au service de l'environnement, l'inclusion et l'éducation pour favoriser l'apprentissage d'un numérique utile et juste.

En 2024, nous soutenons 4 associations.

Fondation Jacques Rougerie : Sensibiliser pour susciter une prise de conscience des enjeux climatiques.

Murmure des océans : Protéger et préserver les mammifères marins et leur écosystème.

Fondation pour l'enfance : Améliorer la maîtrise du numérique au sein des familles en mesurant l'usage des écrans.

Nouvel Observatoire de la Photographie du Grand-Est : Créer des visites virtuelles à partir d'expositions à destination des publics empêchés (prisons, EHPAD, etc).

Et parce que c'est dans notre ADN, le fonds de dotation est composé d'un bureau de 12 collaborateurs volontaires, ayant choisi de s'investir dans ces projets qui comptent pour eux, pour nous, et pour tous.

Notre conseil d'administration accueille fièrement l'entrepreneuse engagée et fondatrice de l'agence de conseil en RSE CAN, **Claire Perset**, et l'explorateur **Mike Horn** en tant que membres d'honneur. Leur expertise et leur engagement renforcent notre détermination à œuvrer pour un avenir numérique désirable.

BRÈVE PROJETS Nous les soutenons !

Les papillons de jour : agence de communication globale et digitale, la première sous statut d'entreprise adaptée, engagée pour la construction d'une société plus inclusive.

Fondation Robert Ardouvin : village d'enfants installé à Vercheny (26) accueillant des enfants et jeunes en difficulté.

Wi-Filles : programme d'initiation aux usages, métiers et compétences du numérique qui vise à encourager les jeunes filles à s'orienter vers ces filières.

SolarStratos : l'aventure spatiale avec le premier avion solaire stratosphérique.

"Placer le numérique responsable au cœur de notre engagement, telle est la mission du fonds de dotation d'inherent. Nous portons la conviction profonde que l'innovation technologique doit et peut aller de pair avec un impact positif sur l'environnement et sur la société."

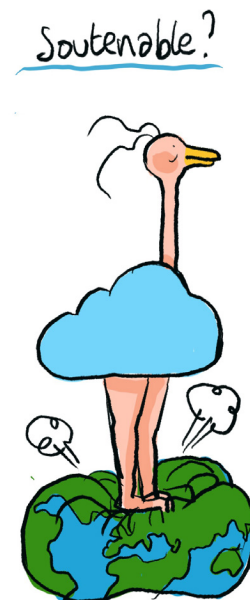
CLAIRE PERSET

Où court le numérique ?

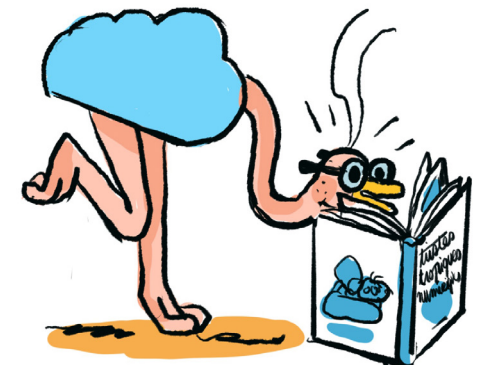
À l'heure où les émissions du numérique s'emballent, notre principal enjeu devient d'éduquer le marché pour que chacun fasse sa part...



Quoi de mieux qu'une BD et beaucoup d'humour pour éveiller les consciences et faire notre mue ?



Comment en faire un levier de transition ?



LES RÉPONSES DANS LA BANDE DESSINÉE EN COURS DE DÉVELOPPEMENT!

Seul on va plus vite, ensemble on va plus loin !

Faire de tous nos collaborateurs les compagnons bâtisseurs de notre démarche RSE, et les impliquer dès la genèse de nos projets, c'était l'objectif visé par l'organisation de nos premiers chantiers participatifs. Et le moins que l'on puisse dire c'est que le bilan est plutôt encourageant. Explications.

Chez inherent, nous sommes de fervents partisans de la co-construction. Ne vous y trompez pas, on ne vous parle pas de construire une tiny house en bois en plein cœur de la Lozère, même si on adore l'idée. Non, ce dont on vous parle, c'est de construire un avenir commun pour notre groupe, nos collaborateurs, nos clients mais aussi, et surtout, pour la planète. Vous nous trouvez ambitieux ? On assume ! Les défis qui nous sont aujourd'hui posés le sont au moins tout autant.

Et il s'avère qu'on n'a encore jamais fait mieux que la co-construction pour favoriser l'engagement de toutes les parties prenantes dans l'atteinte d'objectifs communs. Ce principe participatif est d'ailleurs intrinsèque à nos valeurs. Il est aussi constitutif de notre stratégie RSE qui, au-delà de chercher à offrir une structure numérique solide et durable, à créer du lien sur les territoires et à rendre l'impact du numérique plus positif pour la planète, vise aussi à cultiver l'énergie de nos collaborateurs.

Et de l'énergie, nos équipes n'en manquent pas, pas plus d'ailleurs que de créativité. Elles nous l'ont, cette fois encore, amplement démontré.



Multiplier les échanges pour booster la créativité

Selon nous, la collaboration et les échanges diversifiés sont essentiels pour stimuler l'innovation et la pensée créative.

Pour cette raison, durant plus d'un an, nous avons organisé pas moins de 40 ateliers d'intelligence collective autour des thématiques arrêtées par la norme ISO 26000 qui, pour rappel, constitue la seule norme internationale fournissant aux organisations les lignes directrices de la responsabilité sociétale. Plus de 60 collaborateurs y ont participé.

Au menu donc, 5 sujets : les clients et la loyauté des pratiques, la communauté et le développement local,

l'environnement, la gouvernance et les relations et conditions de travail.

Tous ont donné lieu à de nombreux échanges à l'issue desquels ont émergé plus d'une cinquantaine d'idées et de propositions de projets, souvent audacieux, parfois même totalement disruptifs. Une trentaine a déjà intégré notre roadmap RSE, comme la création du fonds de dotation inherent ou encore (et vous venez de le voir page 9) la réalisation d'une bande dessinée sur le numérique qui, actuellement en cours de finalisation, sera bientôt disponible dans toutes les (bonnes) librairies.



SECRETS D'INNOVATION Sarah Salmi lève le voile sur le projet d'intelligence collective



SARAH SALMI
Cheffe de projet RSE

Comment l'idée des chantiers participatifs est-elle née ?

Convaincus que les retours de nos collaborateurs valent de l'or et que consulter toutes nos parties prenantes est essentiel, nous avons lancé divers chantiers autour des piliers de la RSE. L'objectif est d'engager nos collaborateurs dans cette démarche, de faire émerger des idées et de définir les priorités en matière de développement durable.

Comment les chantiers se sont-ils déroulés ?

Nous avons opté pour des réunions à distance et avons choisi la méthode d'intelligence collective "boule de neige", qui favorise l'inclusion et permet à chacun de partager ses idées. Cela a été une belle aventure, avec une soixantaine de réunions menées ensemble !

Comment les collaborateurs à l'origine des idées retenues sont-ils impliqués dans leur mise en œuvre ?

Nous avons présenté aux participants les idées retenues et sondé leur motivation à les mettre en œuvre. Nous avons été réellement impressionnés par l'engouement et la diversité des propositions ! Beaucoup se sont engagés à nos côtés pour faire avancer ces projets, comme les RTT solidaires ou un challenge interne de nettoyage de boîtes mails. Il nous semble essentiel de donner la parole à nos collaborateurs, car leur expertise et leur sensibilité peuvent faire émerger des idées ambitieuses.

CHIFFRES CLÉS

40 réunions :

60 participants

50 idées et propositions suggérées

30 actions retenues

8,3/10

c'est le score de satisfaction attribué par les collaborateurs et collaboratrices à l'issue de ces chantiers.



"Arnaud et Sarah sont les capitaines du navire. Sur le pont, l'intelligence collective est de mise : au départ, des chantiers participatifs, désormais la concrétisation du fonds de dotation. Vivement de nouvelles missions ! Nous sommes l'équipage et il y aura toujours de la place à bord ! Un seul cap : la quête de sens !"

UGO BORNE
Ingénieur avant-vente

"Très belle expérience que d'avoir pu contribuer à l'un des chantiers RSE du groupe et interagir avec des personnes de différents métiers et entités autour d'une motivation commune. Et fière de voir des projets tels que le fonds de dotation se concrétiser à l'issue de cela. Un grand merci à Arnaud et Sarah pour leur enthousiasme contagieux."

AUDE THIRIEZ
Responsable d'agence

"Les chantiers participatifs ont donné naissance à un projet de BD sensibilisant sur l'impact du numérique et à la création d'un fonds de dotation. A travers ces chantiers, nous avons transformé des idées en actions concrètes. J'ai aimé découvrir mes collègues sous un angle différent et j'ai amélioré ma compréhension des enjeux RSE."

NICOLAS ARMITANO-GRIVEL
Directeur avant-vente

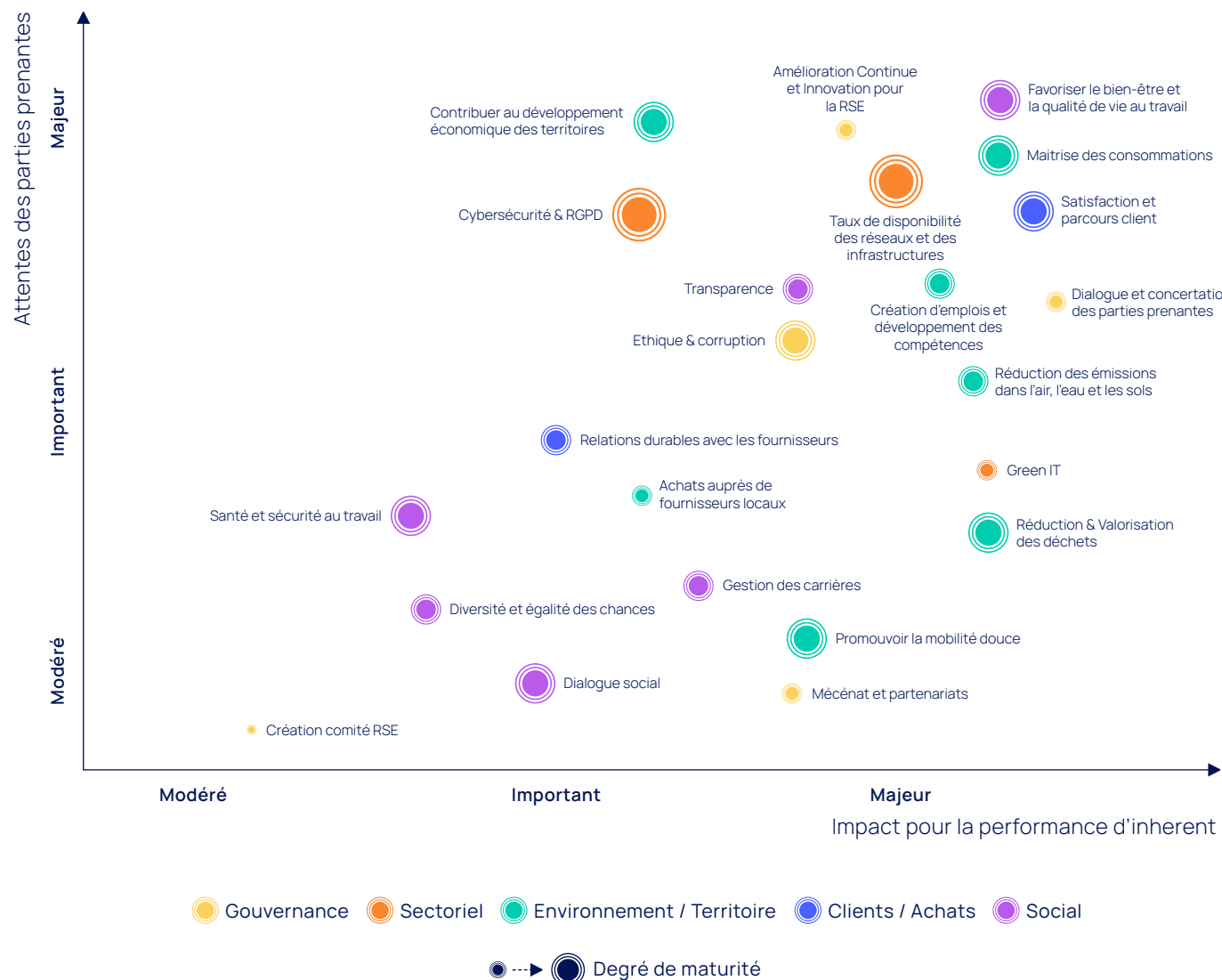


Matrice de matérialité

Pour structurer sa position, le groupe inherent s'est lancé en 2023 dans la consultation et le dialogue avec ses parties prenantes, prérequis fondamental pour garantir la cohérence et la crédibilité de notre stratégie RSE.

En intégrant les attentes des parties prenantes, le groupe est engagé dans une démarche participative et inclusive.

Voici la matrice de matérialité, qui vise à établir une hiérarchie pertinente des enjeux de notre stratégie RSE, en regard des priorités de l'entreprise ainsi que des attentes des diverses parties prenantes identifiées.



COURRIERS DU CŒUR

Vos questions sont nombreuses et nos experts du service client sont là pour y répondre. Qu'il s'agisse des préoccupations en cybersécurité, des questions sur notre service client ou des interrogations sur la qualité de nos solutions, ils ont réponse à tout.

LA PREUVE PAR TROIS !



Depuis des années, nous sommes clients, vous nous connaissez bien et avez toujours su nous proposer les solutions les plus adaptées à nos besoins. Mais avec toujours de nouvelles menaces en termes de cybersécurité, comment être sûrs que nos données sont entre de bonnes mains ? **Docteur Firewall**

Cybersécurité

Cher Docteur Firewall,

La sécurité absolue n'existe pas. La probabilité que vous soyez attaqués un jour ou l'autre, quel que soit votre niveau de protection, est forte. Mais rassurez-vous, on sait que 90% des attaques sont dues à des faiblesses humaines. Comme en RSE, former et sensibiliser vos collaborateurs est la clé de voûte d'une bonne protection. Chez inherent, nous vous accompagnons en amont sur les formations et nous mettons en place tous les outils pour détecter le plus rapidement possible une cyber attaque pour réagir au mieux et au plus vite. Nous vous proposons aussi des offres d'assurance avec des partenaires pour une couverture optimale !

RSE et sincérité

Client chez vous depuis peu, je me félicite de votre politique RSE très volontariste. Mais à l'heure du green-washing, qu'est ce qui me prouve que vous êtes dans une démarche sincère ? **Jean-Jolive**

Cher Jean-Jolive,

Vous avez raison, notre devoir est de rester humble face au défi du siècle. Nous sommes fiers du chemin parcouru en RSE, mais il nous reste tant à faire... Notre priorité sera toujours de sensibiliser le marché et d'embarquer notre chaîne de valeur pour qu'ensemble nous soyons plus vertueux. Nous devons progresser sur le matériel qui reste le principal impact du numérique. Notamment sur la partie informatique, nous devons acheter plus d'équipements d'occasion, les réemployer et monter les partenariats qui vont bien. Former nos ingénieurs et nos commerciaux pour toujours proposer aux clients une option de réemploi ! Bref, il nous reste beaucoup de travail mais nous y mettons du cœur.

Croissance et qualité

En tant que client historique, nous vous avons vu grandir. Au vu de la croissance de votre groupe, comment être certain que la qualité sera toujours maintenue ? **Pierre**

Cher Pierre,

Chez inherent, nous investissons continuellement dans nos infrastructures pour assurer une performance optimale et une disponibilité maximale. Et cela porte ses fruits. En effet, le taux de disponibilité de nos services atteint 99,98 %. Aussi nous mesurons notre taux de satisfaction client tous les ans et nous atteignons 86,2 %, chez unyc et 81,4% chez adista.



Thibault raconte...

Economie circulaire, et si on tournait en rond ?

Thibault Lanfranconi, Chef d'équipe logistique à Nanterre, nous parle des tout derniers projets d'inherent pour diminuer l'impact environnemental des équipements télécoms et informatiques.

“Au début, j'étais sceptique face aux ambitions de la RSE. Du travail en plus pas très gratifiant pour trier les déchets de nos clients et suivre des indicateurs dans des fichiers Excel. Et puis, en voyant les résultats mois après mois et les indicateurs de performance, nous sommes tous devenus très fiers du travail accompli.”

1^{er} Degré : L'accompagnement des clients dans leurs enjeux RSE est un pilier de la stratégie d'inherent, comment cela se traduit-il dans votre métier ?

Thibault Lanfranconi : À chaque fois que nous livrons un équipement à un client, nous lui fournissons une étiquette pré-payée pour qu'il nous retourne son matériel usagé. Il lui suffit alors de scanner un QR code ou d'appeler notre transporteur pour programmer l'enlèvement.

1D : Et ça fonctionne ?

TL : De mieux en mieux ! Les clients ont une conscience de plus en plus forte

des enjeux environnementaux. Ils comprennent l'intérêt de la démarche et ils vivent ces reprises comme un service, plus que comme une contrainte, surtout quand il s'agit de matériels d'autres opérateurs.

Actuellement, 60% des équipements nous sont directement retournés sans aucune intervention de notre part et 20% le sont suite à mes relances. Et 20% des matériels ne nous reviennent jamais. Ils sont dans ce cas facturés aux clients.

1D : Et que faites-vous des matériels retournés ?

TL : Nous reconditionnons tous ceux qui peuvent l'être pour les proposer à la location ou à la vente. Les autres sont soit revendus à des brokers, soit démantelés pour récupérer les composants rares et les matières premières.

En 2023, nous avons récupéré environ 16 000 pièces. Plus de 35% ont été réutilisées chez nos clients, 25% sont parties chez des brokers et 40% en démantèlement.

1D : Concrètement, comment gérez-vous tout cela ?

TL : adista vient d'ouvrir un tout nouveau Centre logistique SJ Log de 750 m² sur son site de Maxéville (Meurthe-et-Moselle).

4 personnes y sont chargées de récupérer, stocker et expertiser les matériels retournés, et chaque fois que possible, de les reconditionner.

Le site de Nanterre, où je travaille, s'occupe également des retours et de la gestion des cycles de vie des matériels, mais à terme, chaque centre sera spécialisé. C'est ce qui est prévu dans le cadre du projet Synerlog.

1D : En quoi consiste ce projet Synerlog ?

TL : L'idée est de mettre en place une synergie entre les deux centres logistiques : SJ Log se chargera de la gestion des équipements retournés et Nanterre de la redistribution des appareils reconditionnés aux clients.

Ce nouveau centre est la preuve qu'inherent s'engage à augmenter encore le pourcentage de matériel récupéré !

CHIFFRES CLÉS 2023

35% des **14 341** équipements récupérés

...sont réutilisés chez nos clients

Luttons contre l'autosolisme !

84% des Français roulent en solo aux heures de pointe. Chez inherent, c'est un triste record : 90% d'entre nous prenons nos voitures individuelles tous les jours. Alors, pour que nos équipes prennent leurs pieds autrement qu'en voiture, nous avons décidé d'agir...

Pour lutter contre l'autosolisme, nous avons mis en place un plan d'action sur 3 axes avec le Forfait Mobilité Durable (FMD), la mise à disposition de voitures de fonction plus vertes et le rapprochement des agences dans les centres villes. Laissez-nous vous raconter...

Le Forfait Mobilité Durable, c'est comme une carte tickets resto, mais pour bouger écolo.

D'une valeur de 400 euros par an, elle permet de financer l'achat ou la location d'un vélo, d'une trottinette électrique, des tickets de transport en commun, du covoiturage via Blablacar Daily... Pour en bénéficier, il suffit de s'engager à privilégier les mobilités douces pour les trajets domicile-travail. Et le moins qu'on puisse dire, c'est que ça roule carrément !

Des voitures plus green, vraiment ?

Les voitures électriques, ces champions du paradoxe écologique ! Elles ont beau émettre le double de CO2 à leur naissance comparé aux véhicules classiques (environ 8 tonnes contre 4), elles se rattrapent vite fait bien fait à l'usage (à peine 2 tonnes contre une moyenne de 18 pour les moteurs thermiques). C'est comme le sprinteur qui trébuché au départ mais finit par battre tous les records ! Chez inherent, pour motiver nos collaborateurs, on a mis les petits plats dans

les grands : une prime mensuelle de 100 euros pour ceux qui roulent en électrique. Nous avons également mis en place une bourse d'échange pour que ceux qui ne souhaitent pas y passer puissent échanger avec ceux qui le souhaitent mais ne sont pas concernés par le renouvellement de leur véhicule.

Ça déménage chez inherent !

Prendre soin de nos collaborateurs avec des agences où il fait bon travailler, ce n'est pas juste des promesses en carton. Quand on lie RSE et bien-être des équipes, on vise le cœur de la ville. En 2023, nous avons rénové 2 agences et déménagé 9 autres en centre-ville. Notre premier succès a été l'agence de Bordeaux en 2022, maintenant à seulement 5 minutes à pied de la gare, accueillant près de 70 collaborateurs. Bien évidemment, pour ceux qui continuent de conduire, nous les soutenons dans leur quête perpétuelle pour un meilleur stationnement en ville.

Envie d'aller plus loin ?

Se déplacer en voiture : seul, à plusieurs ou en covoiturage ? (<https://www.statistiques.developpement-durable.gouv.fr/se-deplacer-en-voiture-seul-plusieurs-ou-en-covoiturage-0>)



135

collaborateurs ont souscrit au FMD.

95%

des voitures commandées en 2023 sont électriques.

5%

de nos collaborateurs ont préféré opter pour une prime plutôt qu'un nouveau véhicule.

Et la RSE devient un jeu d'enfant !

Phrase mystère

R	D	E	T	I	U	Q	E	N	R
C	L	I	E	E	M	E	O	T	E
N	O	E	V	N	S	I	E	N	E
E	V	L	A	E	S	S	G	E	M
E	S	T	L	U	R	L	E	I	P
O	A	R	L	E	E	S	S	L	L
D	B	C	E	L	C	F	I	C	O
D	N	E	R	R	E	T	I	T	I
I	A	U	D	A	C	E	I	S	E
E	T	H	I	Q	U	E	O	F	D

Trouvez et encerclez tous les mots de la liste ci-dessous dans la grille. (Les mots peuvent être placés horizontalement, verticalement, en diagonale, et dans les deux sens.)

Liste des mots à trouver

- GES
- RSE
- ODD
- Data
- Terre
- Client
- Équité
- Audace
- Éthique
- Réemploi
- Diversité
- Collectif
- Inclusion

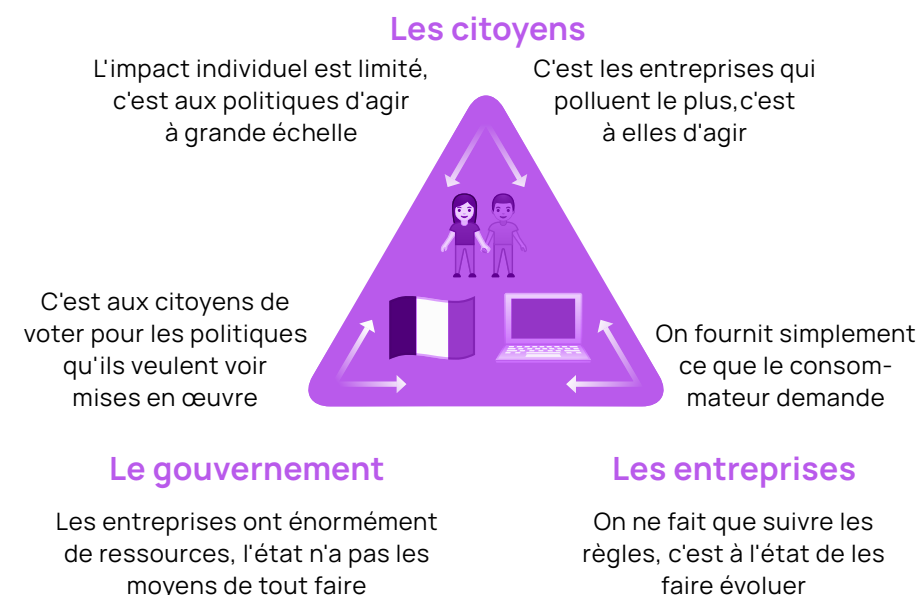
Les lettres restantes, formeront la phrase mystère

_____ !

Solution : ENSEMBLE RELEVONS LE DÉFI

Que représente ce triangle ?

- Le triangle isocèle Le triangle de l'inaction Le triangle des Bermudes



On a un petit problème !

Vous devez vous rendre de Paris à Toulouse pour un déplacement professionnel. Avec une distance de 750 km entre les deux villes, vous avez le choix entre l'avion et le train.

→ Quel moyen de transport sera le plus rapide et efficace pour vous y rendre ?

→ Et surtout, lequel vous permettra de maximiser votre temps de travail pendant le trajet ?

Réponse :

L'avion semble plus rapide, mais il est en réalité deux fois moins efficace que le train ! Votre temps total de trajet en avion est de 3h30 (incluant le temps pour se rendre à l'aéroport, le vol, et le déplacement jusqu'à votre rendez-vous). Cependant, seulement 50 minutes, soit 25% du temps total, peuvent être utilisées pour travailler. En revanche, le train prend 5h35 pour le même trajet (incluant le temps pour se rendre à la gare, le trajet et le déplacement jusqu'à votre rendez-vous). Le train permet toutefois de travailler pendant 4h20, soit 81% du temps total. En plus, le temps perdu est réduit à seulement 1h15, ce qui rend le train beaucoup plus productif et respectueux de l'environnement !

Face à la forte augmentation des commandes de billets d'avion ces trois dernières années, il pourrait être intéressant de reconsidérer nos choix de transport pour des voyages plus écologiques et productifs, qu'en dites-vous ?

Cultiver le bien-être pour favoriser l'engagement

Nos 1 100 collaborateurs sont le moteur de toutes nos réussites et les premiers ambassadeurs de nos valeurs éthiques et humaines. C'est pourquoi nous mettons tout en œuvre pour favoriser leur épanouissement et leur engagement.

Si vous êtes parvenus jusqu'à cette page (déjà, merci à vous) vous l'avez bien compris, la satisfaction et le bien-être de nos collaborateurs constituent pour nous une priorité majeure. C'est même l'un des piliers de notre stratégie.

Bien sûr, personne n'est parfait, mais nous nous employons chaque jour à nous améliorer en veillant à la qualité des locaux, en favorisant une bonne conciliation entre vies professionnelle et personnelle, en instaurant un climat de confiance propice au dialogue et aux échanges entre les équipes... Concrètement, si nous mettons autant d'énergie à offrir à chaque collaborateur et collaboratrice la meilleure expérience de travail, c'est parce que toute l'attention qu'on porte au client passe par toute celle qu'on porte aux collaborateurs !

Les salariés heureux font les clients satisfaits

Favoriser le bien-être de nos salariés et leur donner les moyens de développer leur potentiel sont des principes essentiels chez nous ! Cela nous donne toutes les chances de les embarquer durablement avec nous et de les impliquer dans l'atteinte de nos objectifs : la satisfaction des clients, la diminution de notre empreinte environnementale.

C'est en tout cas notre vision des choses. Une vision basée sur une théorie désormais bien connue : la symétrie des attentions. Si l'expression peut vous paraître un peu pompeuse, elle recouvre une réalité on ne peut plus simple : la qualité de la relation entre une entreprise et ses clients est symétrique à celle de cette même entreprise avec ses collaborateurs. Dit plus simplement encore : les salariés heureux font les salariés en bonne santé, fidèles, impliqués, performants et donc les clients satisfaits et les entreprises responsables. Et, sans nous vanter, à en croire l'enthousiasme suscité par nos chantiers participatifs [voir pages 10-11], la stratégie nous a plutôt réussi jusqu'ici !



Au-delà des mots : nos actions pour le bien-être des collaborateurs !

Annoncer que le bien-être et l'engagement de ses collaborateurs est notre priorité, c'est une chose. En apporter des preuves concrètes en est une autre ! Pourtant, comme disait le poète, "C'est par les actions qu'on peut juger le bien". En voici donc quelques-unes !



Un nouveau comité social et économique (CSE) pour adista

Porté par le nouveau CSE d'adista, le dialogue social a notamment pour objet d'encourager un management bienveillant pour favoriser l'autonomie et la confiance des collaborateurs.

Droit à la déconnexion

C'est essentiel pour l'équilibre vie privée / vie professionnelle, mais ce n'est pas toujours simple. C'est pourquoi, outre la signature d'une charte nous engageant à respecter le droit à la déconnexion, nous remettons à nos salariés un guide pratique pour les aider à déconnecter.

Guide pour aider à la parentalité

Pour accompagner au mieux nos salariés futurs ou jeunes parents, nous avons édité un Guide de la parentalité reprenant l'ensemble des mesures prévues, elles sont nombreuses, pour les aider à concilier au mieux leur rôle de parent et leur job.

Diversité et égalité des chances

Signataire de la Charte de la Diversité, le groupe met en œuvre de nombreuses actions pour favoriser l'égalité des chances. Il participe, par exemple, aux forums de recrutement de personnes en situation de handicap.

Focus handicap

Le groupe dispose d'une politique favorisant l'insertion des personnes en situation de handicap. Des dispositifs ont été instaurés, comme les chèques CESU, ou une journée d'absence rémunérée. Nous participons au Duoday, permettant à une personne en situation de handicap de découvrir un métier en binôme avec un collaborateur.

Harcèlement

Un référent harcèlement a été nommé au sein du groupe. Il a pour rôle de sensibiliser les salariés à cette problématique et, le cas échéant, de déclencher les interventions et plans d'action nécessaires.



Égalité professionnelle

93%
pour adista

88%
pour unyc



Santé et sécurité

5 accidents ont été enregistrés en 2023

Bien que toujours perfectible tant que nous n'aurons pas atteint le 0 accident, et même si nous ne sommes pas à priori un secteur à risque, ce chiffre nous conforte dans notre détermination à poursuivre les efforts menés.

Qualité de vie et conditions de travail (QVCT)

2 semaines d'animation

Conférences, ateliers DIY, rencontres autour d'un déjeuner ou d'un café... tous nos collaborateurs ont été invités à se retrouver pour échanger autour de la QVCT.

Environnement de travail

9 déménagements | 2 rénovations d'agences entre 2022 et 2023



Proposer des locaux de travail modernes et inspirants, des espaces collaboratifs et de détente, c'est notre façon à nous de cultiver le plaisir du bien vivre et travailler ensemble.

Formation

27 heures de formation par personne

855 personnes formées cette année

70% des managers inherent formés à la non-discrimination

85% des collaborateurs formés aux enjeux de la RSE.

57 formateurs internes occasionnels dans le cadre de notre académie.

Journées d'absence autorisées



Jusqu'à 3 jours de congés rémunérés par an que nous octroyons à tous nos collaborateurs se réunissant en équipe d'au moins trois personnes pour s'investir dans un projet RSE.

Mobilité interne et géographique

En 2023, inherent a permis à 13 de ses salariés de bénéficier de la mobilité interne grâce à un nouveau site dédié, favorisant les candidatures internes pour les postes disponibles.

Parallèlement,

5 employés ont profité d'une mobilité géographique, renforçant notre conviction que changer d'environnement tout en conservant ses bases est essentiel pour réussir dans les projets d'évolution personnelle ou professionnelle.



THE PLACE TO BE DE LA FORMATION

Parce que développer vos compétences est le meilleur moyen de vous faire gagner en confiance,

Parce que votre expertise fait notre réussite...

Parce que les critères d'exigence de nos clients ne cessent de se renforcer,

Parce que de votre épanouissement professionnel dépend votre bien-être,

Parce que notre secteur d'activité nous oblige à innover en permanence pour de nouveaux services toujours plus performants,

ET SI VOTRE PROCHAINE FORMATION ÉTAIT PORTÉE PAR VOTRE VOISIN DE BUREAU PRÉFÉRÉ ?

OFFRE SPÉCIALE

Un système d'abondement au CPF offert à tous nos salariés !

LA MINUTE PHILO

Faire sa part, contribution individuelle ou illusion collective ?

Chez inherent, l'allégorie du petit colibri, ça nous parle. Faire sa part, c'est tenter d'éteindre un feu avec des gouttes d'eau. Et parce que seul on va plus vite, mais qu'ensemble on va plus loin... Dans l'impact, nous engageons tous les collaborateurs pour être 1 00 à faire de la RSE !

À nos yeux, la RSE dépasse largement l'aspect légal ; c'est une véritable philosophie, une manière de repenser notre relation avec le monde qui nous entoure.

Nous croyons fermement que chacune de nos décisions - qu'elles soient managériales, stratégiques ou technologiques - peut façonner un avenir collectif plus serein tout en limitant notre empreinte sur l'environnement. Comment ? En prenant soin de notre capital humain, en offrant des espaces de travail agréables et en développant le télétravail. Nous combattons les inégalités, favorisons l'inclusion et cultivons la confiance.

Faire notre part, c'est également contribuer au dynamisme et au développement des territoires avec nos 40 agences et nos 14 Datacenters à travers la France. Nous soutenons activement des associations locales et établissons des partenariats solides avec des acteurs régionaux engagés.

Par ailleurs, nous embarquons toutes nos parties prenantes dans la lutte

contre le dérèglement climatique. Nous sensibilisons nos collaborateurs à travers des initiatives comme la Fresque du Climat, les impliquons dans nos actions et encourageons nos fournisseurs à s'engager, en les challengeant sur la durabilité et la consommation de nos équipements. Nous offrons des alternatives durables à nos clients, comme du matériel de seconde main et des serveurs mutualisés.

“Nous croyons fermement que chacune de nos décisions - qu'elles soient managériales, stratégiques ou technologiques - peut façonner un avenir collectif plus serein tout en limitant notre empreinte sur l'environnement.”

Bien sûr, il y a toujours moyen de faire mieux. Pour cela, nous devons relever le défi en challengeant nos fournisseurs sur l'emploi de produits avec le plus de matière recyclée possible, en augmentant le réemploi de nos serveurs et en accompagnant nos collaborateurs et clients sur le chemin



d'une croissance responsable et durable.

Les scientifiques le confirment : si chaque individu adopte un comportement exemplaire en utilisant des appareils économes en énergie, par exemple, nous pouvons résoudre 20 à 25% du problème climatique. Bien que 8 milliards de petits colibris ne suffisent sûrement pas, ils peuvent avoir un impact réel. Et pour filer les vieilles expressions qui portent en elles tout le bon sens du monde, ce sont les petits ruisseaux qui font les grandes rivières.

Plutôt que de se cacher derrière ceux qui font pire, nous choisissons d'être exemplaires (autant que possible) et d'aligner nos actions sur nos valeurs. Notre philosophie n'est pas de viser la lune, mais de garder les pieds sur terre et d'agir au quotidien pour faire de notre mieux.

On dresse notre tableau d'honneur !

Chez inherent, on cultive la cool attitude, mais être cool n'empêche pas d'être distingué. Et côté distinctions, on commence à en accumuler quelques-unes. Alors, on n'a pas résisté au plaisir de vous les montrer, en toute modestie bien sûr.

Nos certifications ? Eh bien, elles sont comme nos médailles olympiques et montrent qu'on ne plaisante pas avec la qualité, la sécurité et l'environnement. Elles sont notre manière de vous et de nous assurer que nos opérations sont au sommet, que vos données sont aussi sécurisées qu'un coffre-fort et que nos pratiques sont durables.

L'assurance de l'excellence

Pour nos clients, c'est une tranquillité d'esprit supplémentaire. Avec nous, vous avez l'assurance que chaque aspect de nos services est soumis aux normes les plus strictes. Nos certifications sont bien plus que des labels, elles sont la preuve de notre engagement indéfectible envers l'excellence.

Que ce soit la médaille d'or EcoVadis, le Best Managed Companies pour la gouvernance de l'entreprise, chaque distinction témoigne de notre dévouement à offrir le meilleur pour vous et pour tous.

La tranquillité d'esprit passe par le bien-être

Et parce que la tranquillité d'esprit de nos clients passe aussi par le bien-être de nos collaborateurs, nous mettons en place des outils pratiques pour réussir à jongler entre vie pro et perso aussi facilement qu'Arturo Brachetti.

Nous ne cherchons pas à collectionner les médailles, mais à nous assurer que chaque aspect de nos services est conçu et exécuté dans une volonté de qualité et durabilité, et à nous engager à des pratiques responsables et éthiques. C'est la garantie que vos données sont protégées, que notre impact environnemental est minimisé (autant que possible).

Médaille d'or EcoVadis

Nous avons obtenu pour notre deuxième évaluation la médaille d'or EcoVadis pour notre engagement RSE. Cela signifie qu'inherent fait partie des 5% des entreprises les mieux classées par EcoVadis. Une progression que l'on doit notamment à nos actions engageantes en termes de RSE.



Le label Deloitte Best Managed Companies

Ce label récompense les meilleures entreprises françaises pour leurs performances financières, leur stratégie, leur politique RSE et leur capacité à innover. Une belle médaille que nous partageons avec nos équipes, nos clients et nos fournisseurs. Merci à tous pour votre confiance ! On est super fiers (et un peu émus) !



Le Label Expert Cyber de Sécurité Numérique du gouvernement

Avec ce label, c'est un peu comme avoir notre propre équipe de super-héros de la cybersécurité... Toujours prêts à intervenir pour assurer la protection de nos clients et de leurs données sensibles !



Signature de la Charte de la Diversité

Pour nous, c'est comme organiser une fête où tout le monde est invité, quels que soient leurs talents, origines ou styles de chaussettes. On est ravis de faire partie de ce mouvement célébrant la richesse de la diversité !



Signature de la Charte INR, Institut du Numérique Responsable

Un engagement de plus (en toute modestie bien sûr) qui matérialise notre volonté à faire du numérique un allié pour un avenir plus durable et responsable.



La norme internationale de sécurité des systèmes d'information ISO/CEI 27001

Chez adista, la sécurité des données de nos clients est sacrée. Preuve en est, depuis 2020 nous sommes certifiés ISO 27001. Encore plus sûr que le secret de grand-mère sur sa recette de tarte aux pommes...



Certification HDS hébergeur de données de santé

Chez adista, agréée depuis 2017, nous mettons un point d'honneur à construire un environnement de confiance. Cette certification garantit que nous respectons des exigences strictes en matière de sécurité, de confidentialité et de disponibilité des données médicales. Aussi précieux que le café du matin, n'est-ce pas ?



Le Guide de parentalité

Un allié précieux pour jongler avec fluidité entre vos responsabilités parentales et professionnelles. Nous avons conçu cet outil spécialement pour accompagner les parents, que ce soit à la maison ou au travail.



CERT (Computer Emergency Response Team) de l'entité cyberprotect

Notre équipe d'experts de la cybersécurité est prête à intervenir en cas d'incidents et à coordonner la prévention et la réponse.



Membre du FIRST (Forum of Incident Response and Security Teams)

cyberprotect est membre du FIRST, l'organisation internationale des super-héros de la cybersécurité ! Avec nos alliés CERT (Computer Emergency Response Team), nous centralisons les incidents informatiques pour communiquer, informer, prévenir et réagir ensemble face aux cybermenaces.



Des Datacenters business en classe éco

En faire toujours plus pour nos clients, en pesant toujours moins sur l'environnement. C'est notre défi permanent ! C'est pourquoi nous n'avons cessé d'améliorer la performance énergétique de nos Datacenters, de limiter nos achats d'équipements neufs et de réduire notre empreinte environnementale. Faisons le tour des installations.

FOCUS

L'eau, l'air, la vie !

Pour améliorer l'efficacité énergétique de nos DC sans risquer la surchauffe, on parie sur des procédés écologiques : le free cooling à Maxéville, le refroidissement adiabatique à Romans-sur-Isère. Mais l'adiabatique c'est comme les antibiotiques, ce n'est pas automatique ! Parce qu'on consomme moins d'électricité mais plus d'eau. Alors selon vous, qui doit être préservé ?

Combien ça pèse un nuage ?

Parce qu'à ne compter que le carbone, on brasse de l'air. Grâce au financement de l'ADEME, nous allons réaliser des ACV* (Analyse de Cycle de Vie) pour calculer l'empreinte environnementale du cloud.

À Tours, on reste en froid et on aime ça

Notre Datacenter de Tours est installé dans un ancien entrepôt frigorifique réhabilité. Parce que le bâtiment le plus écologique c'est encore celui qu'on ne construit pas.

Old is the new gold

Consommation de matières premières oblige, les achats d'équipements pèsent lourd dans le bilan carbone des DC. Alors nos matériels on les chouchoute pour qu'ils tiennent la route le plus longtemps possible. Et quand ils nous lâchent ou qu'on doit impérativement en changer, ça arrive, on les revend, on les donne ou on les recycle et on les remplace chaque fois que possible par du matériel reconditionné ou par du matériel neuf durable et économe.

On relève les compteurs !

Parce que le meilleur moyen de diminuer sa consommation d'énergie, c'est de commencer par la connaître, depuis plusieurs années, nous supervisons avec des outils dédiés tous types d'indicateurs. À commencer par la température bien sûr ! Intérieure, extérieure, celle d'une salle IT, de l'eau glacée, et la température de nos équipes pour vérifier la qualité de vie au travail ! Tout y passe, même la rotation des ventilateurs pour les salles informatiques. Pour aller plus loin, nous équipons chaque année de plus en plus de baies dans nos Datacenters de compteurs dédiés au suivi de la performance énergétique. Cela nous permet de calculer le PUE, en français, indicateur d'efficacité énergétique. Voir nos résultats dans le tableau ci-contre.

CHIFFRES CLÉS

14

c'est le nombre de Datacenters dont dispose inherent (dont 6 en propre) répartis sur l'ensemble du territoire.

100%

de nos Datacenters sont alimentés en énergie via des contrats d'énergie verte.

12%

c'est la part des matériels de nos DC dans nos émissions de CO2.

14341

c'est le nombre de pièces récupérées en 2023, 36% ont été réemployées, 31% revendues, 30% recyclées et 3% réparées.

50%

des serveurs de nos DC sont issus de matériels de seconde main.

2%

de notre empreinte carbone provient de la consommation énergétique de nos DC. Dingue non ?

C'est qui le champion ?

Notre travail en faveur de l'optimisation du cycle de vie des équipements informatiques nous a valu le prix de la RSE dans la catégorie « économie circulaire » des Trophées Top Tech ESN de l'informaticien.

Chez nous, le nettoyage, ça déménage !

Stocker des données est essentiel, nous serions mal placés pour vous dire le contraire, sauf lorsqu'elles n'ont pas ou plus d'intérêt. Les conserver ne sert alors qu'à encombrer les serveurs et alourdir inutilement l'empreinte carbone de nos DC. Alors nos équipes travaillent pour optimiser l'usage des serveurs. Nos données aussi ont le droit à une fin de vie.

TABLEAU KPI

	PUE	WUE	CUE
Maxéville SJ1	1,33	0,01	0,080
Maxéville SJ2	1,6	0,01	0,096
Romans-sur-Isère	1,25	0,15	0,075
Bourges	1,5	0,01	0,090
Tours	1,2	0,41	0,072
Pamiers	1,38	0,01	0,084

PUE (Power Usage Effectiveness) : Mesure l'efficacité énergétique d'un Datacenter en comparant la consommation totale d'énergie à celle utilisée par les équipements informatiques.

WUE (Water Usage Effectiveness) : Indique l'efficacité de l'utilisation de l'eau dans un Datacenter en comparant la quantité d'eau utilisée à l'énergie consommée par les équipements informatiques.

CUE (Carbon Usage Effectiveness) : Évalue l'empreinte carbone d'un Datacenter en rapportant les émissions de CO2e à la consommation d'énergie des équipements informatiques. Donnée obtenue grâce au calcul suivant : PUE x Facteur d'émission carbone (0,06 kg CO2e - Électricité/2020 - France)

* la méthode ACV permet de mesurer nos impacts en multicritères à chaque étape du cycle de vie du produit

Les achats, c'est le cœur du business de la RSE

L'éthique et la responsabilité des entreprises sont comme la crème solaire en été : indispensables. Avec des consommateurs plus avertis et des réglementations plus strictes, les entreprises doivent miser sur la transparence pour éviter les coups de soleil !

Engagement et conformité à la loi Sapin II

Nous avons instauré des mesures rigoureuses pour garantir la conformité à la loi Sapin II, assurant la transparence et la lutte contre la corruption. Cela inclut :

- Un dispositif d'alerte
- La formation des collaborateurs
- La cartographie des risques
- L'évaluation des clients, fournisseurs et intermédiaires

Grâce à l'outil Compliance for Business d'Ellisphere, nous centralisons les informations pour évaluer l'intégrité de nos partenaires, couvrant plus de 13 000 dossiers. Et en prime, tous nos collaborateurs signent un code de conduite en complément du règlement intérieur.

Et parce que selon nous, l'éthique ne s'arrête pas à nos portes, nous avons aussi élargi nos moyens d'actions auprès de nos fournisseurs et partenaires.

Relations partenaires

Un partenariat, c'est pour nous une histoire qui se transmet de génération en génération ! Prenez nos collaborations par exemple : 35 ans de fidélité au compteur pour Microsoft, 25 pour Cisco. On pourrait presque dire qu'on grandit ensemble !

Parce qu'on aime aussi ce qui est fait chez nous, on met un point d'honneur à valoriser le made in France et la souveraineté avec des partenaires comme Vade.

Parmi nos partenaires majeurs :



Nouer des relations, c'est un art ! Pour nous, un partenariat repose sur une équipe soudée et une confiance mutuelle. Pour cela, nous nous engageons à améliorer notre chaîne de valeurs avec éthique, respect et loyauté !

Achats responsables

On prend les achats responsables très au sérieux (et un peu de sérieux ne fait jamais de mal). En 2023, nous avons finalisé une charte RSE ainsi qu'une politique d'achats responsables pour s'assurer que nos fournisseurs soient aussi engagés que nous !

Pour couronner le tout, nos équipes sont formées à ces enjeux avec une roadmap claire pour l'année :

- Signature de la charte relations fournisseurs et achats responsables
- Intégration de clauses environnementales dans les conditions générales d'achat
- Objectifs de performance pour l'équipe achats
- Diffusion de notre politique achats responsables et de la charte éthique à nos fournisseurs
- Évaluation régulière des fournisseurs

Dans le cadre des appels d'offres publics, nous collaborons avec des Entreprises de Travail Temporaire d'Insertion (ETTI) pour soutenir l'insertion de personnes en difficulté, telles que les demandeurs d'emploi de longue durée et les jeunes ayant un faible niveau de qualification. Chez nous, les critères sociétaux sont systématiquement pris en compte lors de la sélection des fournisseurs !

“Chez inherent, nous croyons fermement à l'importance de tisser des liens solides et durables avec nos partenaires.”

Votre empreinte digitale notre empreinte carbone

Parce que vous consommez nos services, vous émettez du CO2e. Nous sommes liés par les liens du carbone. Pour vous aider à réduire, on apprend à compter ce qui compte, et c'est loin d'être neutre !

Pour parler CO2, il faut comprendre ce qu'est un facteur d'émission (FE) et ces historiques de scope 1,2 et 3 !

Le FE du train ou de l'avion sont par exemple totalement différents. 1 km à pied ça use les souliers, 1 km en train c'est ~3 g de CO2e et 1 km en avion ~260 g de CO2e. Quand on ne connaît pas le FE (pas bien), on utilise la base de données de l'ADEME. Et quand on ne sait pas ce qu'il y a derrière une dépense (vraiment pas bien), on convertit des euros en CO2 : ce sont des ratios monétaires !

Chez inherent, nous sommes hyper fiers pour notre deuxième bilan carbone d'avoir seulement 7,5% de ratios monétaires.

Et les scopes dans tout ça ?

Revenons d'abord sur le scope 1 et 2. Ils correspondent à l'énergie primaire que l'on consomme pour alimenter nos bâtiments, nos Datacenters, notre flotte de véhicules ou encore nos gaz de climatisation. Et devinez quoi ? Toutes ces énergies ne pèsent "que" pour 10% de nos émissions. Nous avons tout de même le devoir d'agir... Nos initiatives sont décrites tout au long de notre rapport !

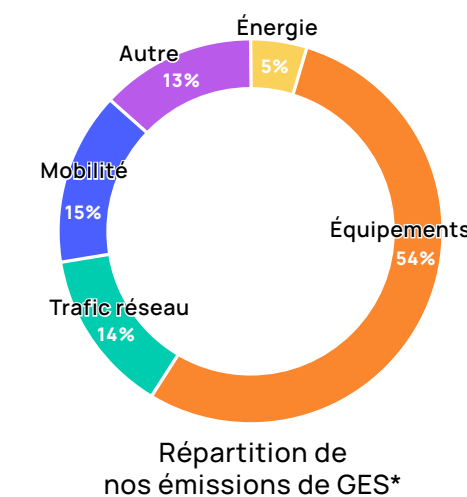
Le scope 3, c'est tout le reste. Et c'est là qu'il faut être honnête, et TOUT compter, du repas de nos collaborateurs jusqu'aux équipements qu'on déploie chez nos clients et même l'énergie qu'ils consomment chez eux !

Réduire nos impacts, vraiment ?

On pourrait être super fiers d'avoir diminué nos émissions de 30% en 2 ans. Nous sommes passé de 28 KT à 19 KT de CO2e. Mais on préfère être honnête : on compte juste mieux ! A l'heure où les géants de la tech annoncent des hausses très importantes de leurs émissions, nous sommes plutôt en légère décroissance. Mais ça ne suffira pas pour s'aligner avec les accords de Paris. Il faudrait réduire de 5% par an, et soyons humble, on ne sait pas (encore) comment faire ni même si c'est possible avec l'émergence de l'IA. Mais on ne baisse pas les bras et on n'a pas prévu de mentir, donc restez connectés (enfin non justement).

CHIFFRES CLÉS 2023

19 780 tonnes de CO2e



ÇA COMPTE POUR VOUS ?

Pour connaître l'empreinte carbone de vos services :

Data fixe : 4,09g de CO2e / Go + 3,54 kg / site

Data mobile : 20 g de CO2e / Go

Sinon 100 € dépensés chez inherent c'est 7,46 kg de CO2e

* **Énergie** : électricité, fuel pour les Datacenters, gaz et climatisation, **Mobilité** : déplacements domicile / travail, déplacements pro, flotte de véhicules, frêt, **Équipements** : équipements clients, réseaux, Datacenters, etc. **Autre** : nourriture, bâtiments, mobiliers, déchets.

COMPRENDRE LE PROBLÈME
FAIT PARTIE DE LA SOLUTION

DESSINE-MOI UN FUTUR

DURABLE!

PLUS DE
1/3
DES COLLABORATEURS
Y ONT DÉJÀ JOUÉ,
ET VOUS ?

Grâce à l'engagement de nos collaborateurs dans la Fresque du Climat, nous avons boosté notre compréhension des enjeux du développement durable et découvert des talents cachés en dessin !



Le numérique responsable, c'est branché !

Imaginez un monde où les technologies seraient plus responsables, protégeraient vos données personnelles tout en restant accessibles à tous. C'est cette vision que nous nous efforçons d'adopter chaque jour, bien que nous ne soyons pas parfaits. Nous faisons de notre mieux. Voici nos 10 commandements pour un numérique plus durable et éthique.

Le numérique responsable, c'est quoi exactement ? En fait, cela consiste à utiliser les technologies tout en considérant leur impact négatif sur l'environnement et la société.

Cela commence par l'impact matière et inclut d'économiser l'énergie, recycler les appareils électroniques, protéger les données personnelles, mais aussi garantir l'inclusion numérique. L'objectif final étant de rendre l'usage du numérique plus durable, éthique et accessible à tous.

Chez inherent, nous sommes fortement engagés dans une démarche visant à promouvoir le numérique responsable !

Preuve en est, en 2022, nous avons affirmé nos engagements en signant la Charte du Numérique Responsable.

Nous nous sommes réapproprié la charte, l'avons adaptée à notre contexte, et parce que nous partageons tout avec vous, nous vous dévoilons nos

10 commandements pour un numérique responsable, pour limiter les impacts à la fabrication, à l'usage et sensibiliser les collaborateurs :

- 1 Allonger la durée de vie des équipements en prenant en compte leur cycle de vie
- 2 Privilégier les Datacenters en France et les solutions mutualisées plutôt que dédiées
- 3 Traiter les déchets D3E comme une ressource et favoriser l'économie circulaire
- 4 Concevoir des services numériques utiles, utilisables, et utilisés grâce à l'écoconception
- 5 Privilégier les contrats d'énergie verte pour ses besoins et challenger ses fournisseurs
- 6 Favoriser des usages et pratiques économes en optimisant la consommation d'énergie et de ressources
- 7 Sensibiliser et former ses collaborateurs au numérique responsable
- 8 Rendre les services numériques accessibles à tous, en développant des services inclusifs
- 9 Intégrer des critères RSE & NR avec ses parties prenantes : choix de fournisseurs et valorisation auprès de ses clients
- 10 Adopter des pratiques numériques éthiques, en conformité avec le RGPD

Envie d'aller plus loin ?

Charte Numérique Responsable de l'INR
(<https://charte.institutnr.org/wp-content/uploads/2020/10/charte-inr-numerique-responsable.pdf>)

Guide de bonnes pratiques numérique responsable
(<https://institutnr.org/guide-bonnes-pratiques-nr>)

2030 Performance rime avec sobriété.

2030, alors que le dérèglement climatique fait des ravages et que les entreprises qui s'étaient engagées pour la neutralité carbone se rejettent la faute, le secteur du numérique, et plus particulièrement le groupe inherent, font figure de bon élève.

Inherent, ce sont des centaines de collaborateurs partout en France, conscients des enjeux sociétaux, qui transforment des problèmes en solution pour guider les entreprises dans leur transition.



L'IA et la sobriété numérique

L'IA permet d'accompagner les clients vers la sobriété numérique. C'est un raz de marée... Désormais les données ont un sens, on les trie, on leur donne des catégories, des niveaux de crédibilité, des couleurs, des orientations, et elles finissent par avoir une valeur... Elles ont même une fin de vie, et deviennent biodégradables. Les nudges sont désormais au service de la transition. L'IA est au service de la performance. En 2030, la performance rime avec sobriété. Pour être performant, il faut être léger, aérodynamique, low tech, low code mais pas low cost. L'illimité fait désormais low profile.

Vers une économie circulaire et durable

Le volume de data décroît et embarque avec lui les fakes news et les vidéos de chats. L'abondance n'est plus qu'un fromage et on se partage le même gâteau avec le sourire. Il y en aura pour tout le monde !

Plus besoin d'extraire de la matière, l'économie est réellement circulaire. Il suffit d'appuyer sur un bouton, pour séparer les minerais utilisés dans nos équipements. On déterre désormais nos vieux déchets qui nous rappellent nos racines.

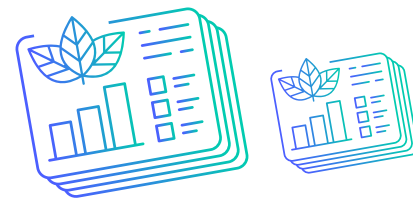
Plus d'obsolescence programmée, vive la réparabilité et les pièces détachées. On se détache surtout des ressources extérieures, pour puiser dans nos ressources intérieures.

Une nouvelle vision du bonheur

L'Homme n'a plus besoin de posséder. Les imaginaires ont changé. Pour être heureux il faut être connecté. Connecté avec les autres et connecté avec la nature.



Apollo Guidance Computer, c'est l'ordinateur utilisé par la mission spatiale Apollo en 1969 pour aller sur la Lune. Il avait une capacité de stockage de 36000 mots soit 72 kilooctets et une RAM de 4 KO. Aujourd'hui, une seule et simple question sur un moteur de recherche équivaut à toute la puissance de calcul utilisée en vol et au sol au cours du programme spatial, qui a duré pendant 11 ans.



ANNEXE

Tableau KPI RSE

THÉMATIQUE	INDICATEURS	ENTITÉS					
		adista	unyc	cyber-protect	TOTAL GROUPE	ODD associé	
Social							
Effectifs	Effectif salariés	825	181	26	1 032	-	
	Effectif alternants, stagiaires	58	7	3	68	-	
	Nombre de femmes dans l'effectif	176	41	8	225	-	
	Nombre d'embauches	131	17	13	161	-	
	Nombre de départs	101	18	4	123	-	
GPTW	Trust index	56%	73%	66%	-	3-8	
	Taux de participation	83%	79%	96%	-	3-8	
Lutte contre les discriminations	Taux de managers formés	70%	0	0	70	10	
	Nombre de plaintes liées à la discrimination	0	0	0	0	10	
Diversité et égalité des chances	Index d'égalité professionnelle	93	88	NSP	-	5-10	
	Pourcentage de collaborateurs en situation de handicap	3.6%	2,23%	0%	3,26%	10	
	Nombre de collaborateurs participants au Duoday	5	0	0	5	10	
Santé et sécurité au travail	Pourcentage de sites couverts par une personne formée (SST)	100%	100%	100%	100%	3	
	Taux d'absentéisme	3,18%	4,01%	NSP	-	3	
	Nombre d'accidents de travail	5	0	0	5	3	
Cadre de travail épanouissant	Nombre de jours de télétravail	2	2	2	2	3-8	
	Nombre de jours de RTT solidaires	3	2	0	-	3	
	Pourcentage de collaborateurs couverts par le CSE	100%	100%	NC	97%	8	
	Nombre d'agences renouvelées	11	0	0	11	3	
	Budget alloué à la vie d'agence par salarié	50	NSP	NSP	-	3	
	Budget alloué pour les projets immobiliers	-	-	-	2 M€	3	
	Investissements liés à l'ergonomie du poste de travail	-	-	-	8 500 €	3	
Développement des compétences	Nombre de jours dédiés à l'intégration des nouveaux collaborateurs	1,5	4	-	-	-	
	Nombre de mobilités internes (poste)	12	1	-	13	8	
	Nombre de promotion	27	4	-	31	8	
	Nombre de mobilités internes (géographique)	5	0	-	5	8	
	Nombre de collaborateurs formés	675	168	12	855	8	
	Nombre d'heures de formation	16 500	5 148	1 160	22 808	8	
Environnement				mesure	TOTAL GROUPE	ODD associé	
Eau et électricité	Consommation d'eau dans les Datacenters				m ³	467	12
	Consommation d'électricité (Datacenters et agences)				GWh	7,48	12
	Consommation d'électricité renouvelable (dite verte)				GWh	5	7-12
Carbone	Emissions de GES totales				TCO2e	19780	13
	Emissions de GES - scope 1				TCO2e	1286	13
	Emissions de GES - scope 2				TCO2e	415	13
	Emissions de GES - scope 3				TCO2e	18079	13
Economie circulaire	Taux d'équipements retournés par les clients				%	80%	12
	Nombre d'équipements récupéré chez les clients				unité	14 341	12
	Taux d'équipements réemployés ou reconditionnés				%	36%	12
	Serveurs réemployés dans nos DC				%	20%	12
	Déchets d'équipements électriques et électroniques				tonne	11	12
	Déchets 5 flux				tonne	5	12
Performance énergétique des Datacenters	Nombre de Datacenters en France				unité	14	-
	Nombre de Datacenters en propre				unité	6	9
	PUE moyen de nos Datacenters				ratio	1,38	12
	WUE moyen de nos Datacenters				ratio	0,28	12
	CUE moyen de nos Datacenters				ratio	0,083	12
	Investissements dans la performance énergétique				euros	1 000 000	7-12-13

ANNEXE

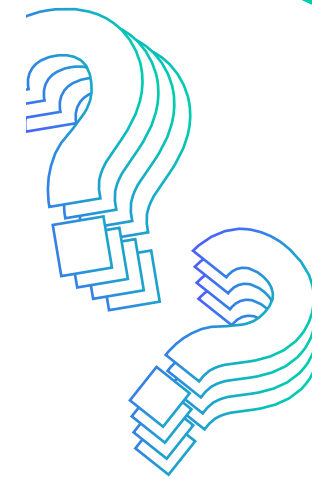
Tableau KPI RSE

THÉMATIQUE	INDICATEURS	mesure	TOTAL GROUPE	ODD associé
Client				
Satisfaction client	Taux de satisfaction client	%	86%	
	Taux de disponibilité des réseaux	%	99,99%	
	Nombre de déploiements inherent service	unité	1 000	-
	Rayon d'intervention moyen des déploiements clients	km	35-100	
	Nombre de plaintes liées à la cybersécurité	unité	0	
Gouvernance				
Indicateurs de gouvernance	Chiffre d'affaires	euros	260 M€	
	Présence d'un service RSE	-	oui	
	Directeur RSE présent au comex	-	oui	-
	Nombre de membres au comex	unité	10	
	Nombre de femmes au comex	unité	2	
Parties prenantes	Nombre de parties prenantes consultées	unité	300	-
	Nombre de retours	unité	87	
Fonds de dotation (FDD)	Budget du fonds de dotation	euros	70 000 €	
	Nombre de projets financés	unité	5	-
	Collaborateurs inscrits au bureau du FDD	unité	12	
Mobilité				
Forfait Mobilité Durable (FMD)	Collaborateurs ayant souscrit au Forfait Mobilité Durable	unité	135	11 - 13
	Montant de la subvention du Forfait Mobilité Durable	euros	400 €	11 - 13
Flotte de véhicules	Taux de véhicules électriques dans la flotte automobile	%	17%	13
	Nombre de véhicules de la flotte	unité	378	-
	Carburants consommés	litres	367 640	-
Loyauté des pratiques				
Ethique des affaires et Loi Sapin	Appel d'offres avec clause RSE	%	28%	-
	Collaborateurs ayant signés le code de conduite	%	59%	16
	Dossiers analysés liés à l'intégrité de nos partenaires	unité	13 046	16
	Collaborateurs formés à la loi Sapin II (services concernés)	%	87%	16



Mini Quizz

Normalement, si vous avez été attentifs à la lecture de ce mag, ce petit quizz devrait rouler aussi facilement qu'une goutte d'eau dans un récupérateur de pluie.



Question 1

En recevant la médaille d'or EcoVadis pour ses engagements RSE, inherent est rentré dans le top des :

- A 1% des entreprises les mieux classées
- B 5% des entreprises les mieux classées
- C 10% des entreprises les mieux classées

Question 2

Quel est l'index d'égalité professionnelle chez adista ?

- A 88/100
- B 92/100
- C 93/100

Question 3

À ce jour combien de collaborateurs ont déjà participé au jeu de la Fresque du climat ?

- A 20%
- B 32%
- C 45%



Réponse B

EcoVadis est la référence mondiale des évaluations de la Responsabilité Sociale des Entreprises (RSE). Son évaluation se base sur 4 critères : le social et les Droits de l'Homme, l'environnement, l'éthique et la gouvernance, la politique d'achats responsables.

Réponse C

Pour rappel cet index est un outil visant à calculer les écarts de rémunération de la Responsabilité Sociale des Entreprises (RSE). Son évaluation se base sur plus il est élevé, plus les écarts de rémunération sont faibles. Il est de 88/100 chez unyc et de 93/100 chez adista.

Réponse C

Et ça est grâce aux 8 animateurs internes qui assurent désormais le déploiement du jeu dans le groupe.

www.inherent.fr

Arnaud Clément
Directeur RSE
aclement@inherent.fr

Sarah Salmi
Cheffe de projets RSE
ssalmi@inherent.fr

Inès Fernandes
Responsable communication externe et RSE
ifernandes@inherent.fr

imprimé sur du papier certifié PEFC

inherent 

 **adista**

unyc

 **cyberprotect**